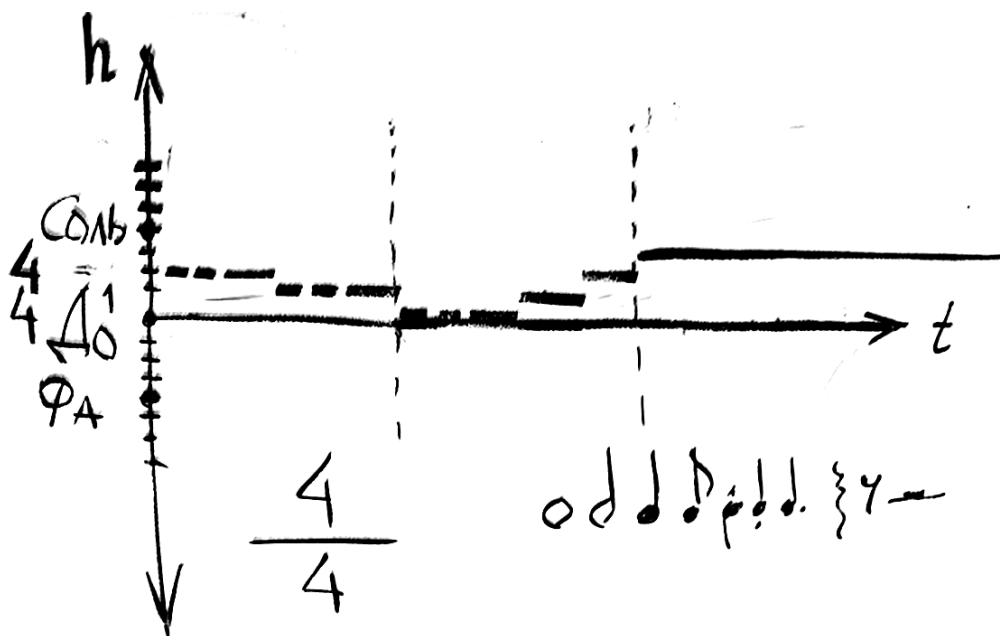


Андрей Шувалов Урок игры на фортепиано № 10 Нотная грамота

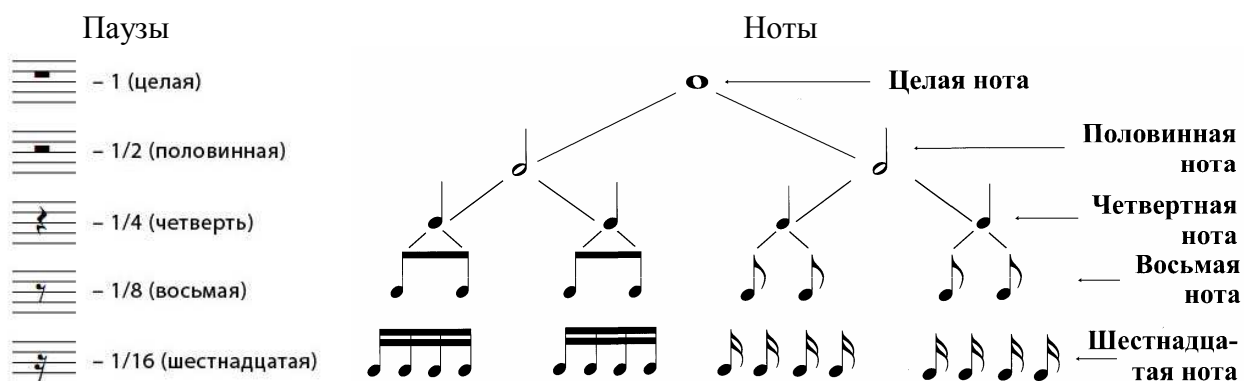
1. Музыка – это искусство организации звуков во времени.

Звуки отличаются друг от друга по высоте, длительности, силе и тембру. Для записи звуков нотами важнее всего два их первых свойства: высота тона и длительность звучания.

Линейная запись длительности звука в системе координат по времени (t) и высоте (h) на примере припева песни «Миллион алых роз»:



2. Длительность звука

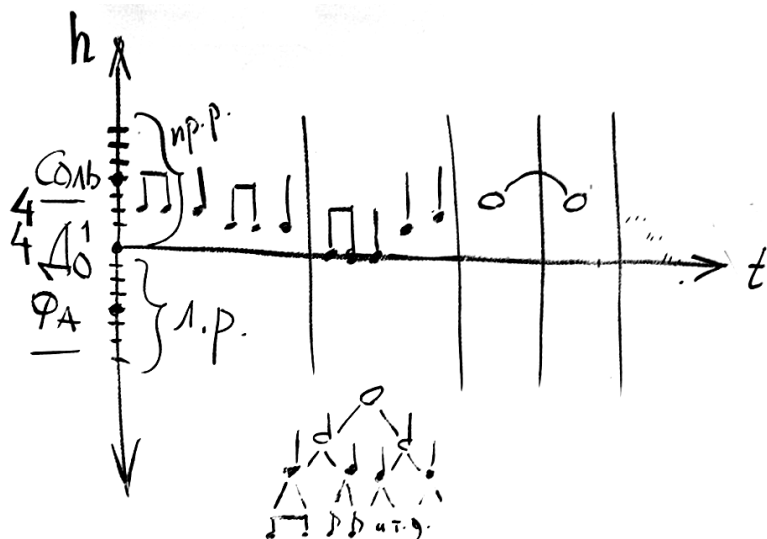


3. Такт

Музыкальное произведение делится на равные по времени отрезки – такты.

Размер такта записывается в виде дроби и показывает количество (числитель) и тип (знаменатель) длительностей в такте.

Точечная запись длительности звука в системе координат по времени (t) и высоте (h) соответственно размеру такта 4/4 на примере припева песни «Миллион алых роз»:



4. Нотный стан. Ключи СОЛЬ (скрипичный) и ФА (басовый)

Нотный стан (или нотаносец) - строка из пяти горизонтальных параллельных линий, служащая для нотной записи. Ноты располагаются на линиях, над, под и между линиями. Ключ – определяет месторасположение исходной (ключевой ноты).



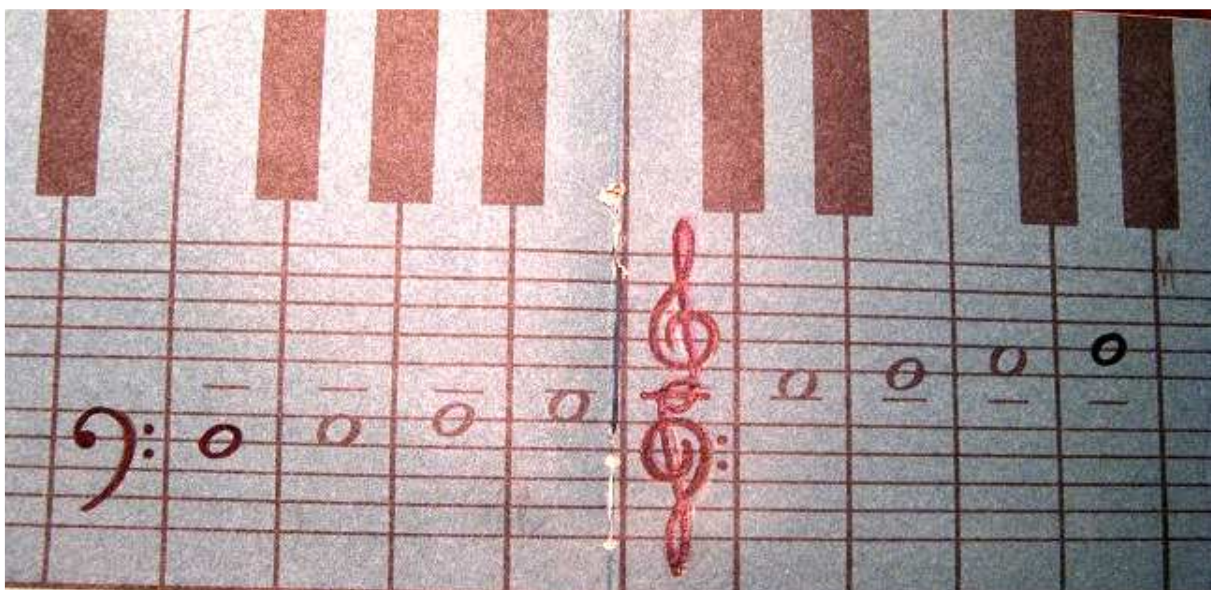
Нота СОЛЬ и скрипичный ключ:



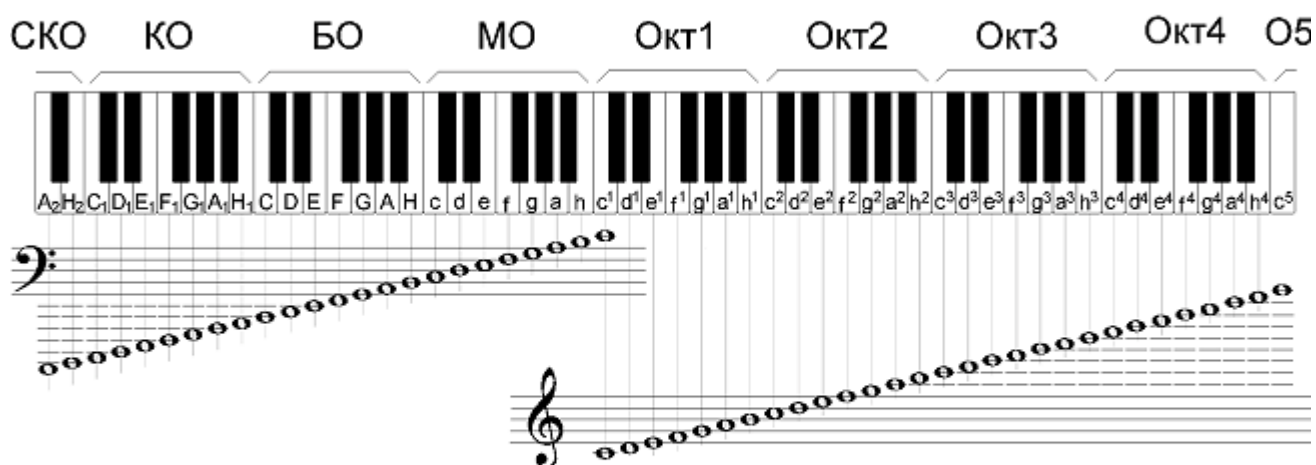
Скрипичный и басовый ключи:



Нота ДО первой октавы - «связка» между ключами:



Расположение нот на клавишах фортепиано



Обозначения на схеме:

SKO - Субконтроктава	Okt1 - Первая октава	O5 - пятая октава
KO - Контроктава	Okt2 - Вторая октава	
BO - Большая октава	Okt3 - Третья октава	
MO - Малая октава	Okt4 - Четвёртая октава	

Примечание: клавиша СИ на рисунке обозначена латинской буквой «Н» (академический вариант). В настоящее время в эстрадной и джазовой литературе принято СИ обозначать буквой «В».

5. Запись припева песни «Миллион алых роз» на нотном стане

Musical notation for the chorus of the song «Миллион алых роз». The notation is on a single staff in treble clef with a common time signature (C). The melody consists of quarter notes for the first three phrases, followed by a half note for the last phrase. The lyrics are: Мил-ли - он, мил-ли - он, мил-ли - он а - лых роз. Above the staff, the chords Am and Dm are indicated. A star symbol (*) is placed above the final note.

Примечание:

- * заливованные ноты одной высоты не повторяются.
- Вторая "фа" продлевает длительность предыдущей

6. Паузы и соответствующие им длительности нот

Diagram illustrating note durations and their corresponding symbols on a musical staff. The staff shows five notes with their durations labeled below: 1, 1/2, 1/4, 1/8, and 1/16. Below the staff, five examples of note symbols are shown, each with its name in Russian:

- целая (whole note)
- половинная (half note)
- четвертная (quarter note)
- восьмая (eighth note)
- шестнадцатая (sixteenth note)

7. Для самостоятельной работы

Угадай мелодию

и
подбери к ней аккорды



Примечание: лигами обозначены мелодические фразы

Материалы к видеоуроку Андрея Шувалова № 10 "Нотная грамота"

Урок доступен по адресу: www.andreyshevalov.ru