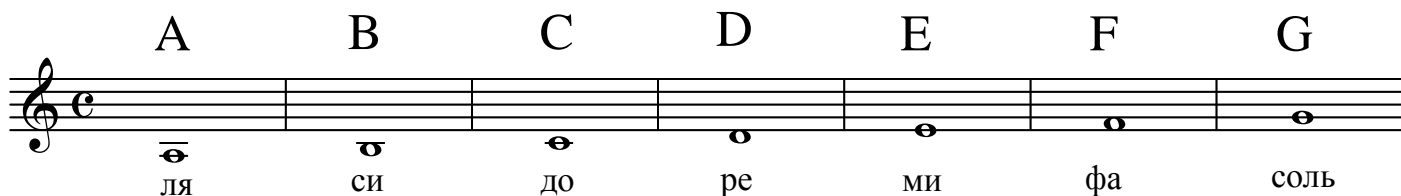


# Музыкальный алфавит

первая буква латинского алфавита соответствует ноте **ЛЯ** -  
и далее по порядку гаммы

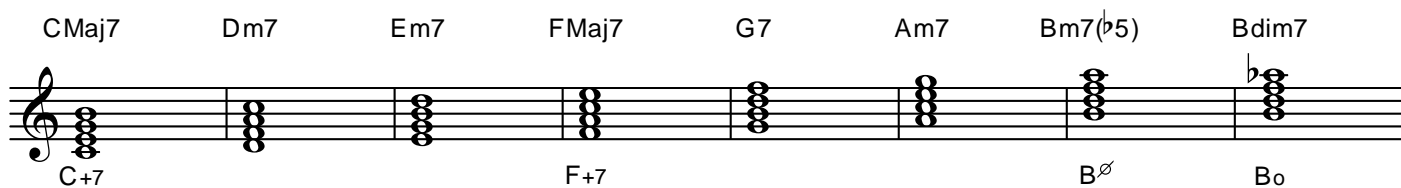


## Аккорды-трезвучия (по гамме Ля-минор)



- маленькая "m" при большой букве - означает МИНОР,
- если "m" отсутствует, значит аккорд МАЖОРный
- "dim" (сокращ. *diminuendo* - *уменьшение*) - аккорд УМеньшенный

## Септаккорды (по гамме До-мажор)



**Maj7** - большой мажорный (большая септима и мажорное трезвучие)

**7** - малый мажорный (малая септима и мажорное трезвучие)

**m7** - малый минорный (малая септима и минорное трезвучие)

**m7(b5)** - малый уменьшенный (малая септима и уменьшенное трезвучие)  
или минорный с пониженной квинтой (малый вводный, полууменьшенный)

**dim7** - уменьшенный (уменьшенная септима и уменьшенное трезвучие)