

## Урок игры на фортепиано №11 Рольф Ловланд – Song from a Secret Garden

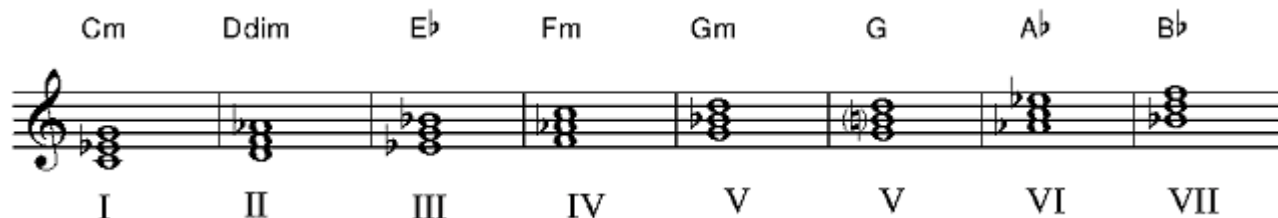
Работа с нотным текстом на примере фортепианного переложения С. Баландина.

### 1. Тональный звукоряд (гамма) до-минор



### 2. Аккорды, участвующие в гармонизации мелодии

Тональные аккорды (лежащие на ступенях гаммы в тональности до-минор):



Примечание: в гармонизации мелодии не участвует уменьшенное трезвучие II ступени (Ddim)

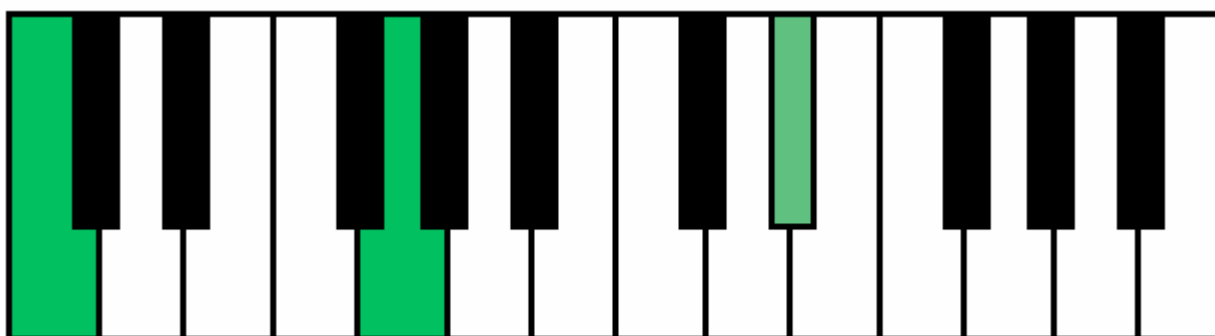
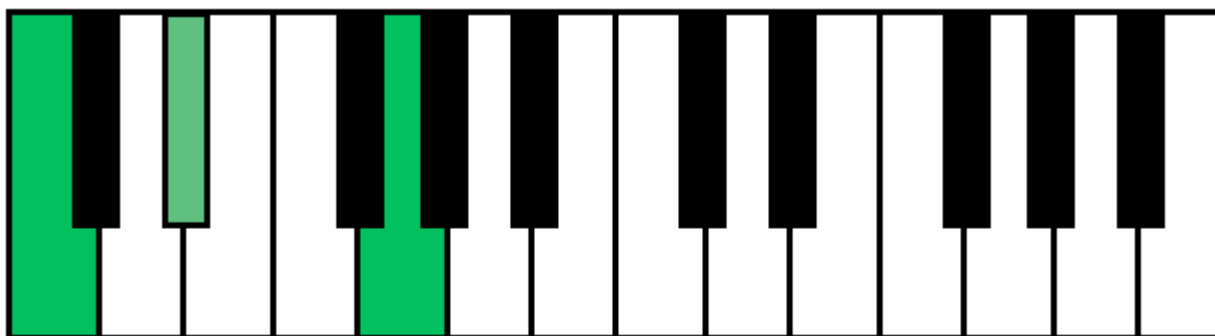
Дополнительные аккорды:



3. Аккомпанемент – арпеджио по широким трезвучиям  
Трезвучие до-минор в тесном и широком расположении (на нотном стане):



Трезвучие до-минор в тесном и широком расположении (на клавиатуре):



#### 4. Ноты (мелодия и аккорды)

### Song from a "Secret Garden"

"Песня таинственного сада"

исходный материал - мелодия и гармония

Рольф Ловланд

аккордовые обозначения - А.Шувагов

Piano Moderato

5

9

13

17

Coda

$G7sus4$   
D

G Cm Ab Gm Cm

Cm Fm B $\flat$  E $\flat$  A $\flat$  Fm

Cm Fm B $\flat$  E $\flat$  A $\flat$  Fm

Cm A $\flat$  B $\flat$  Gm Cm Fm B $\flat$

E $\flat$  Cm Adim D $\sharp$  F $\sharp$  Gm C $\sharp$  E $\sharp$  Fm Fm E $\flat$

ФОРМА: A - B - A - CODA

5. Ноты (в полной фактуре и с аккордовыми обозначениями)

Song from a "Secret Garden"

"Песня таинственного сада"

Рольф Ловланд

облегченное переложение А.Шувалова

Moderato

Piano

con Ped.

A

G

B

Coda

Chord symbols: Cm, Fm, Bb, Eb, Ab, Fm, G, Cm, Fm, Bb, Eb, Ab, Fm, Cm, Ab, Bb, Gm, Cm, Fm, Bb, Eb, Cm, Adim, D/F#, Gm, Cm, Fm, Eb, G7sus4, D, G, Cm, Ab, Gm, Cm.

Форма произведения  
А – В – А – Coda

## Предлагаемый алгоритм для разучивания пьесы

1. Правой рукой разучить мелодию, предварительно определившись с удобной аппликатурой.
- 2.левой рукой уметь быстро находить на клавиатуре все участвующие в гармонизации трезвучия (в тесном расположении) – см. рис. 2 и 3.
3. Двумя руками уметь сыграть мелодию с аккордами (см. рис. 6).
- 4.левой рукой отработать арпеджио по широким трезвучиям согласно гармонии (см. рис. 4). Отдельно отработать 4-х звучные арпеджио.
5. Отдельно отработать трудное место – аккомпанемент с внедрением подголоска (такты 11 и 13).
6. Соединить руки, играя по фразам.

Желающим ознакомиться с более сложным переложением «Song from a Secret Garden» предлагаю посмотреть видео по следующей ссылке: <http://www.andreyshuvalov.ru/#video/0106>

Материалы к видеоуроку Андрея Шувалова  
Видеоурок доступен по адресу: [www.andreyshuvalov.ru](http://www.andreyshuvalov.ru)